

GALERIA BISEL **NATALIA CAO**
Parte De Partes



OFF PAC [off_pac](#) / [pac](#) / [proyecto arte contemporaneo](#) / [Región de Murcia](#)

OFF PAC es el programa de exposiciones que se desarrollará como parte de las actividades paralelas del PAC MURCIA a lo largo del proyecto de Arte Contemporáneo 2010 y simultáneamente a la exposición DOMINÓ CÁNIBAL, comisariada por el comisario mexicano Cuauhtémoc Medina.

GALERIA BISEL

NATALIA CAO

Parte De Partes

del 5 al 24 de Marzo de 2010

La instalación que Natalia Cao presenta en la galería Bisel, surge de una carpeta llena de papeles de colores. Papeles recortados, sobras de otros trabajos, también sobres de cartas rotos e incluso papeles de regalo reutilizados.

La artista fotografía las composiciones que más adelante servirán para crear cuadros, que a su vez la remiten, de nuevo, a una carpeta llena de papeles de colores.

La carpeta se entiende como el origen de la interrelación entre el proceso creativo constructivo y la construcción en sí misma.

Galería de arte Bisel
Jabonerías, 7-30201 Cartagena
email: info@galeriabiselarte.com
www.galeriabiselarte.com

Horario: De lunes a Viernes de 10:30 a 13:30 h. y de 17:30 a 20:30 h. Sábados de 10:30 a 13:30 h. 20:30 h.

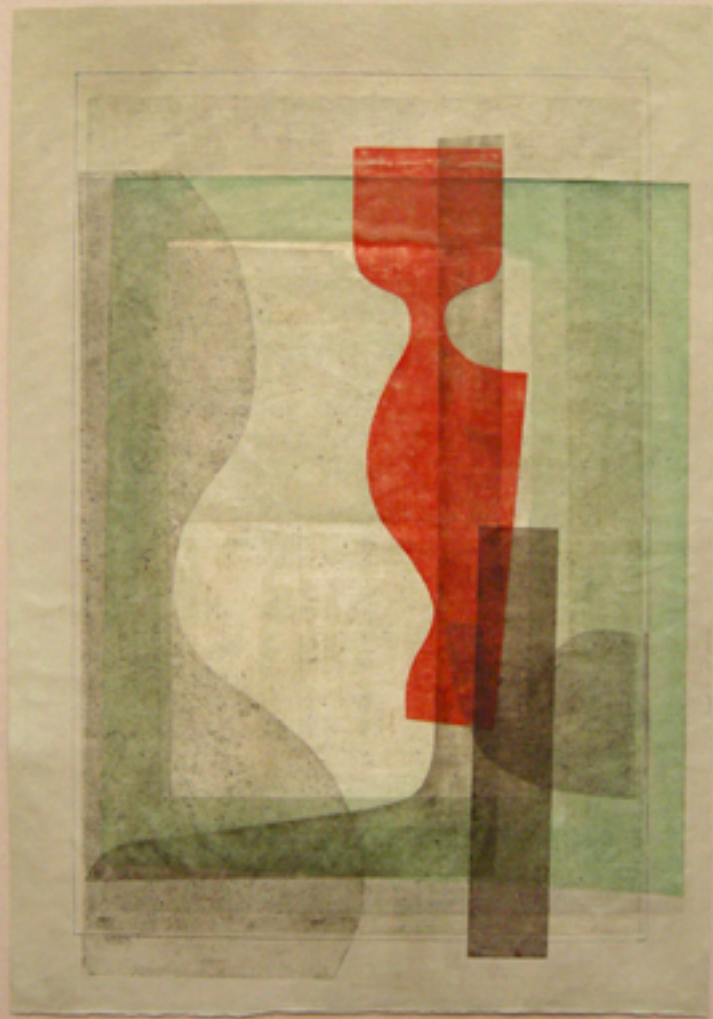




L.C. CHAPMAN & SON

www.lcchapman.com



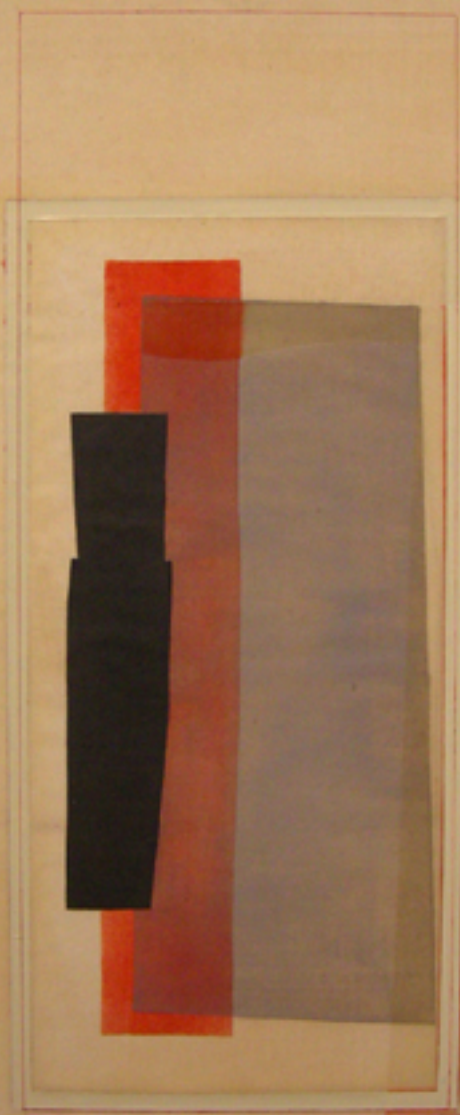




















The image shows a light-colored, textured paper background with several overlapping strips of paper. A prominent vertical strip is dark brown/black. To its left is a tan strip, and to its right is a black strip. A rectangular label is positioned on the left side, partially overlapping the tan strip. The label features five circular logos at the top, followed by the text 'L. CORNELISSEN & SON' in a bold, serif font. Below this, the text 'Artists' Colours' is visible in a smaller font, along with some illegible text at the bottom of the label.


L. CORNELISSEN & SON
Artists' Colours
... ..

